

Bis Bohrungsmitte 250mm ①



Antriebshydraulik:  
70l/min  
max. 225bar

①



**Technische Daten**

Größte Breite: 2.530 mm  
 Transportbreite: 1.750 mm  
 Größte Länge: 1.335 mm  
 Größte Höhe: 500 mm  
 Transporthöhe: 820 mm  
 Mähbreite: 2.480 mm  
 Mäh-Höhe: 20-80 mm  
 Anzahl der Messer: 5 Stück (533 mm)  
 Stützräder höhenverstell- und schwenkbar: 6 Stück  
 Gewicht: 350kg  
 Farbe: Rot RAL 2002

**Hersteller**

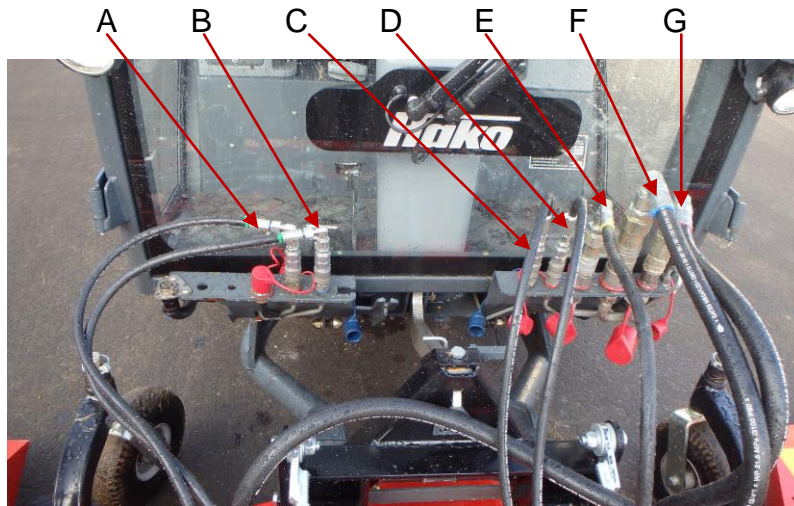
Fa. GMR Maskiner A/S

**Lieferumfang**

Großflächenmäher TH 2500B  
 Bedienungsanleitung mit Konformitätserklärung  
 Schraube M12x25

**Verpackung**

Verpackt auf Holzpalette  
 (alle Bauteilkomponenten innerhalb der Verpackungskontur)



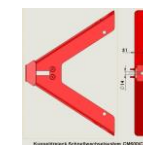
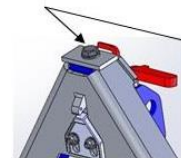
- A 1 Stück Stecker BG 1, Typ A7 l = 860mm mit Schutzkappe
- B 1 Stück Stecker BG 1, Typ A7 l = 860mm mit Schutzkappe
- C 1 Stück Stecker BG 1, Typ A7 l = 860mm mit Schutzkappe
- D 1 Stück Stecker BG 1, Typ A7 l = 860mm mit Schutzkappe
- E 1 Stück Stecker BG 3, Typ A13 l = 860mm mit Schutzkappe
- F 1 Stück Stecker BG 4, Typ A17 l = 1450mm mit Schutzkappe
- G 1 Stück Muffe BG 3, Typ A13 l = 860mm mit Schutzkappe

①

①

**Kuppeldreieck Schnellwechselsystem**

Zusätzliche Sicherung der Anbaugeräte am Kuppeldreieck durch Schraube M12x25. Durchgangsbohrung in Anbaugerät Ø14.



					2015	Datum	Name		Benennung:	 Hako GmbH 23840 Bad Oldesloe	Zeichnungs-Nr.:
1	4x	9251-00	03.05.17	SK/CJ	Gezeichnet	26.02.	SK	VES-Nr.:	<b>Großflächenmäher TH 2500B</b>		<b>99 8102 00</b>
0	Eingeführt lt.	3002-11	26.02.15	Kruse	Geprüft		CJ	Ersatz für:			
Nr.	Zahl kommt vor	Änd-Nr.	Datum	Name	Normgepr.			Änd-Nr.:	Für diese Zeichnung behalten wir uns alle Rechte vor. (Gemäß DIN 34.)	Typ	Blattzahl:1